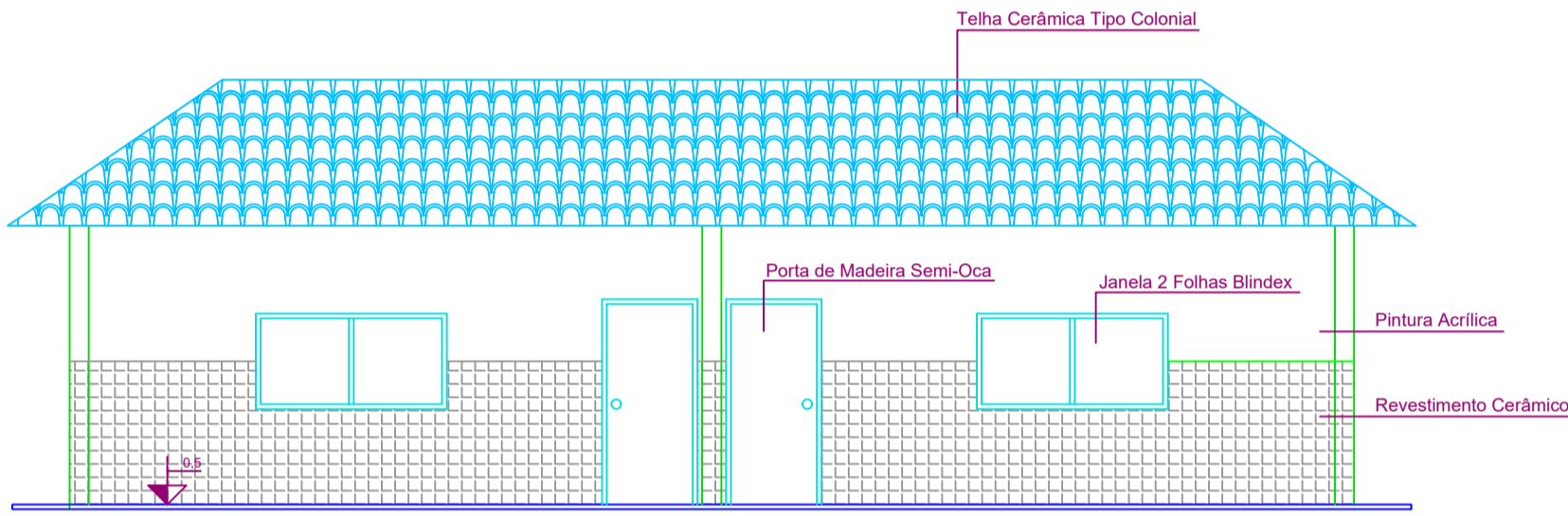
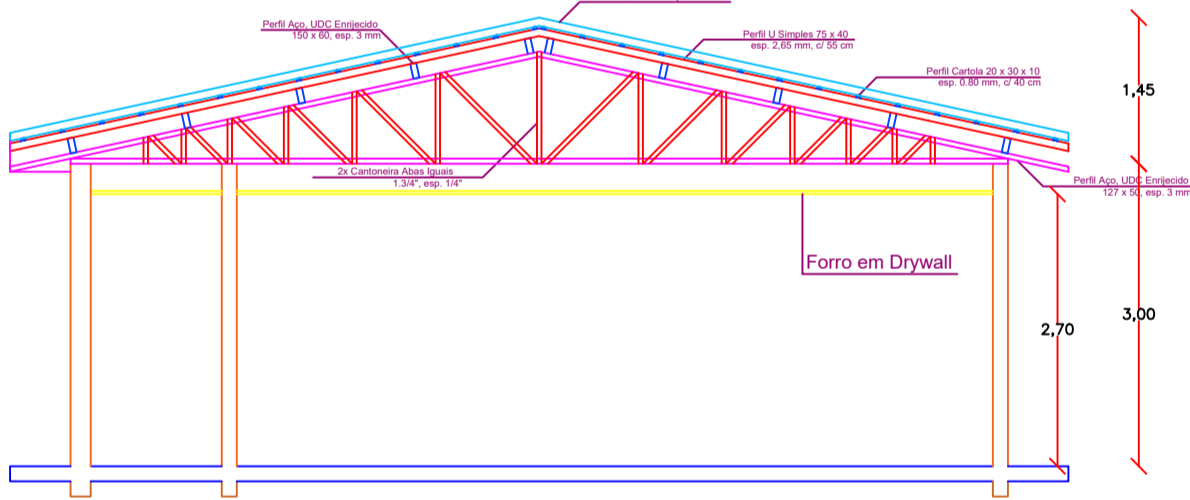


Planta Baixa
Escala: 1:75

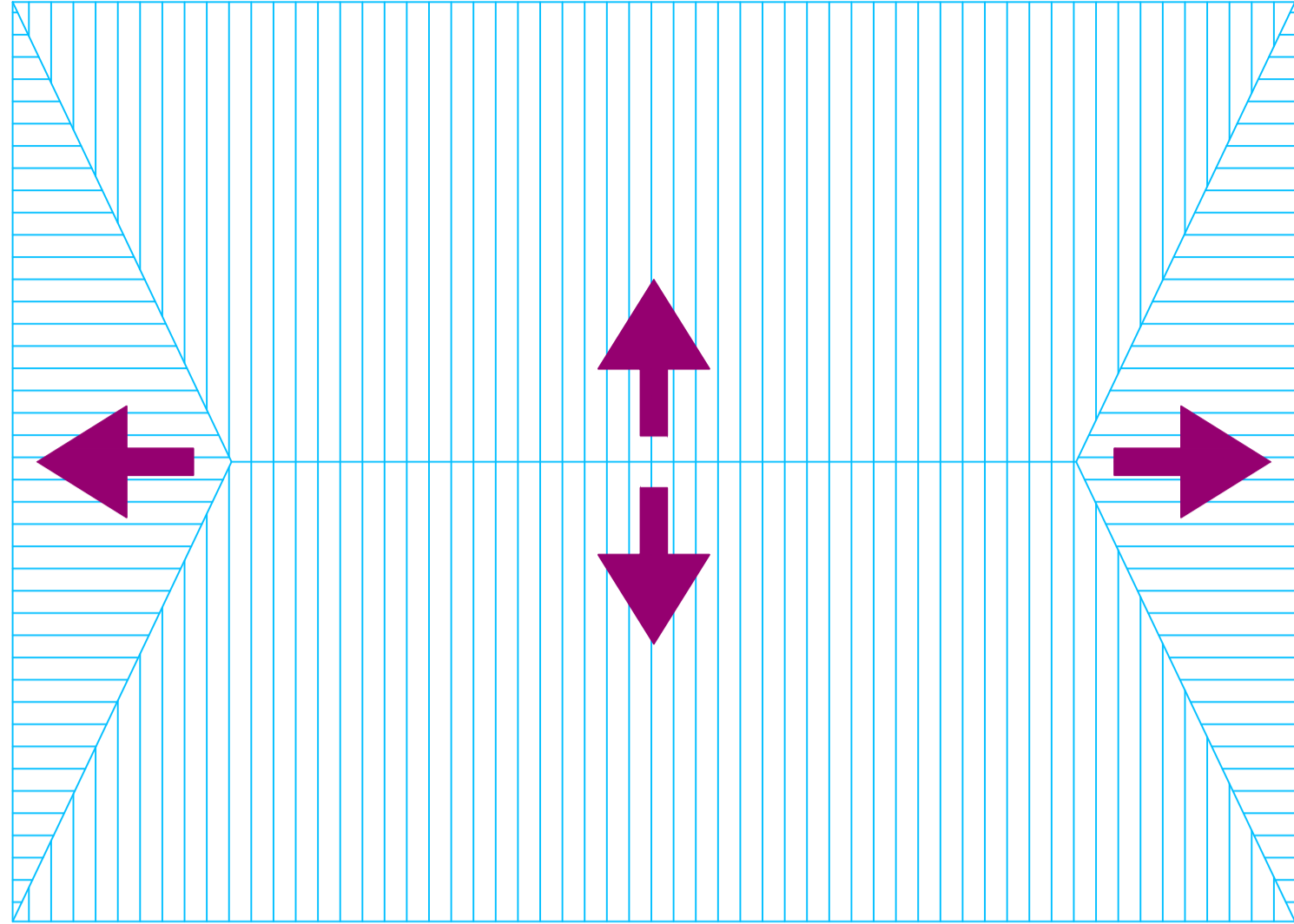


Fachada
Escala: 1:75

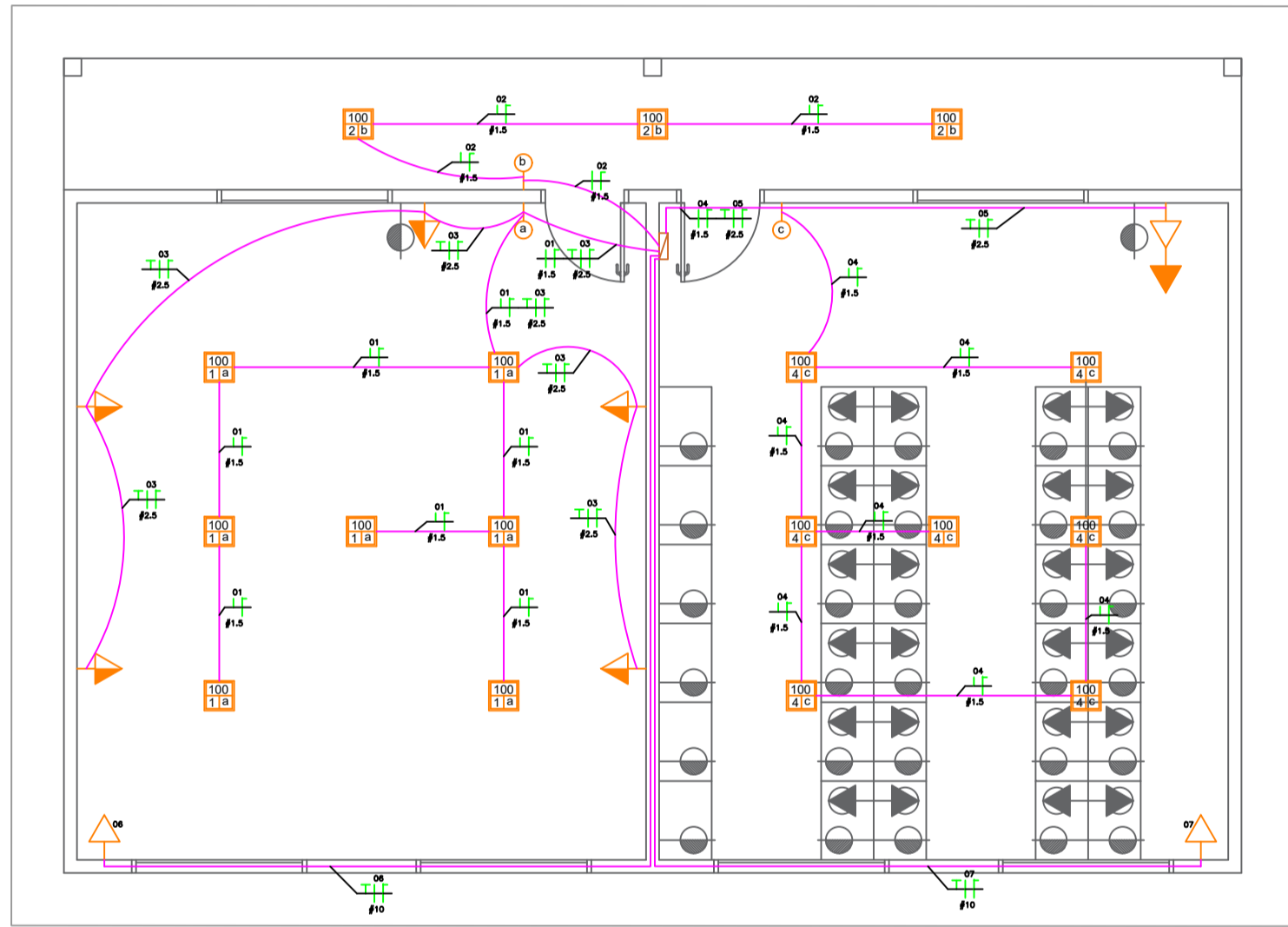


Corte
Escala: 1:75

Porta e Janelas	
J1	Janela Blindex 4 folhas 2,0 x 1,0 x 1,0
P1	Porta de Madeira Semi-Oca 0,9 x 2,1

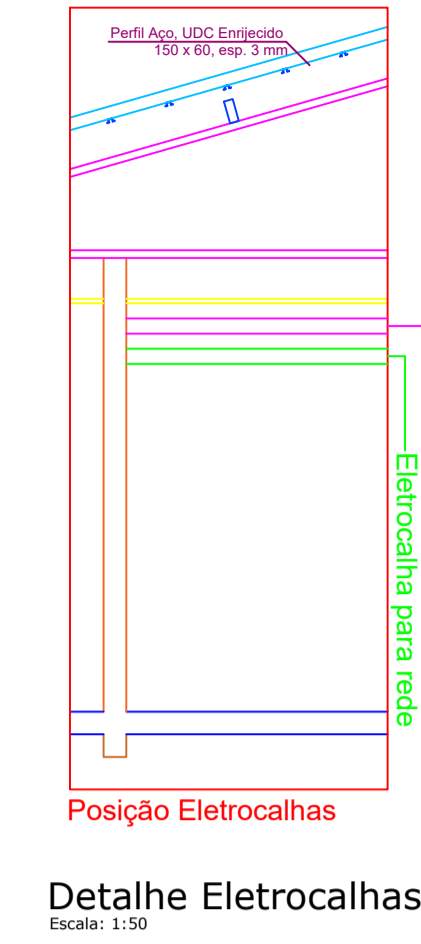


Planta Cobertura
Escala: 1:75

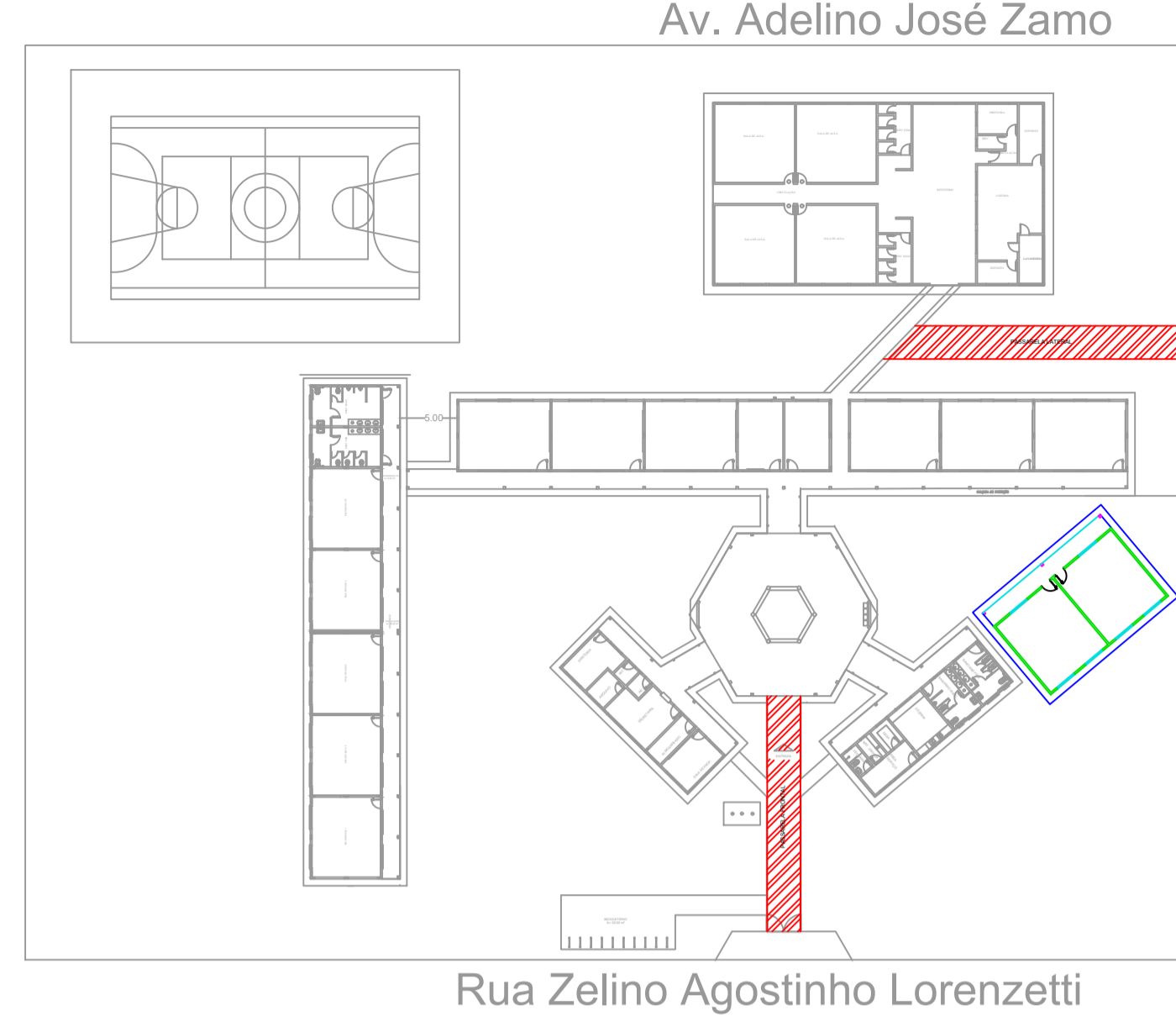


Instalação Elétrica
Escala: 1:75

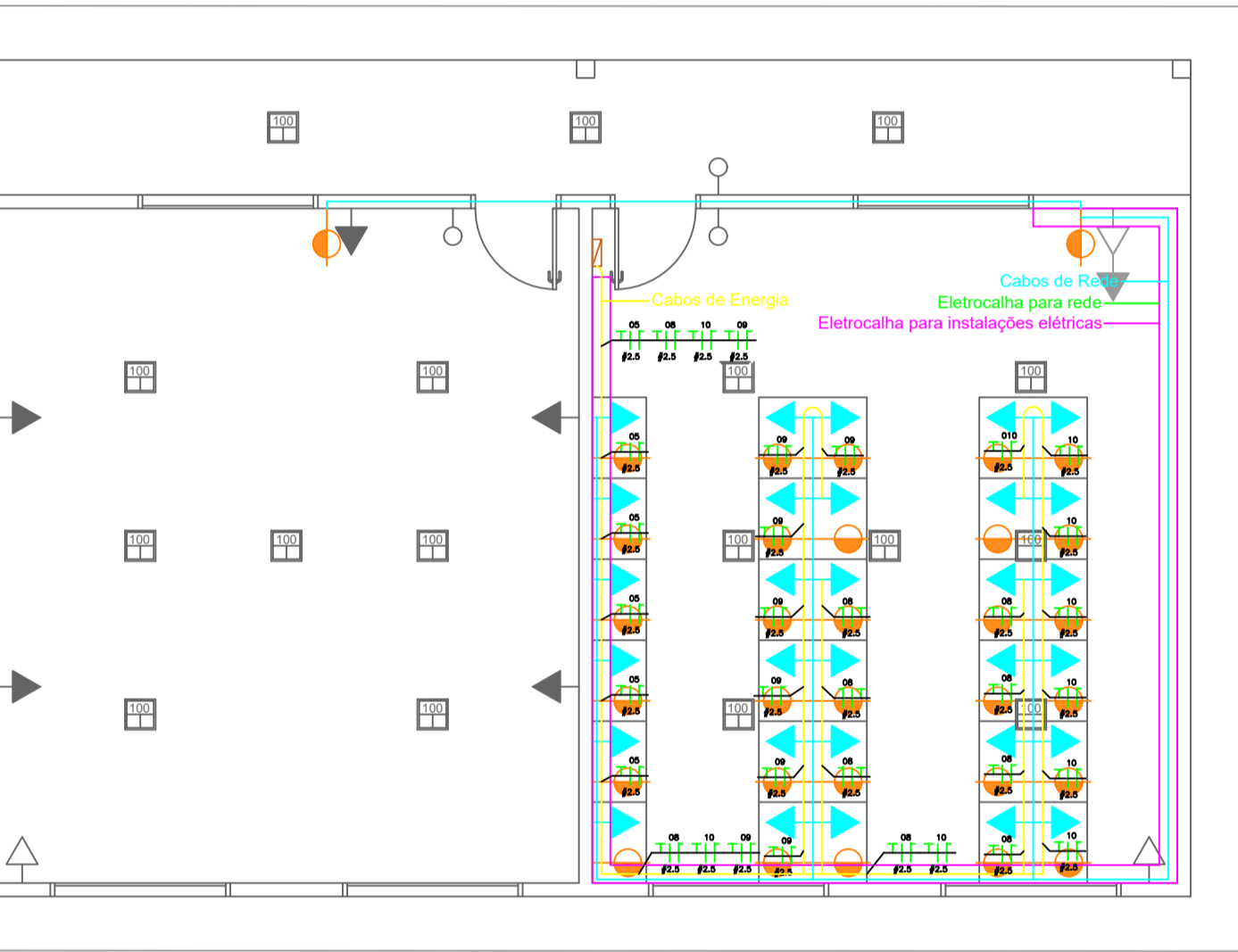
DIAGRAMA UNIFILAR - QD 01			
01	Iluminação - Sala de Leitura	796 w	#1,5
02	Iluminação - Corredor	251 w	#1,5
03	TUG - Sala de Leitura	493 w	#2,5
04	Iluminação - Informática	690 w	#1,5
05	TUG - Informática	894 w	#2,5
06	TUE - Ar Condicionado - Sala de Leitura	2924 w	#6,0
07	TUE - Ar Condicionado - Informática	2924 w	#6,0
08	TUG - Informática	894 w	#2,5
09	TUG - Informática	894 w	#2,5
10	TUG - Informática	894 w	#2,5
Total = 11653 w			



Detalhe Eletrocalhas
Escala: 1:50



Localização
Sem Escala

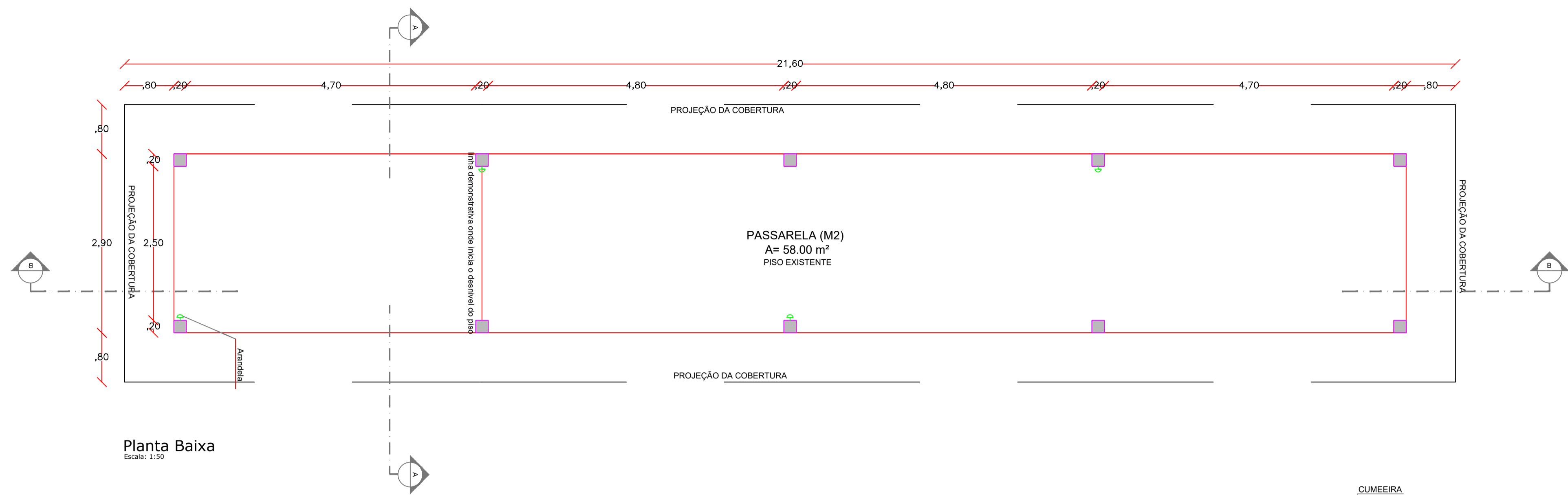


	PONTO DE REDE
	TOMADA ALTA PARA USO ESPECIFICO
	TOMADA BAIXA PARA USO GERAL
	TOMADA MÉDIA PARA USO GERAL
	INTERRUPTOR SIMPLES 1 TECLA
	TOMADA NÃO EMBUTIDA PARA USO GERAL



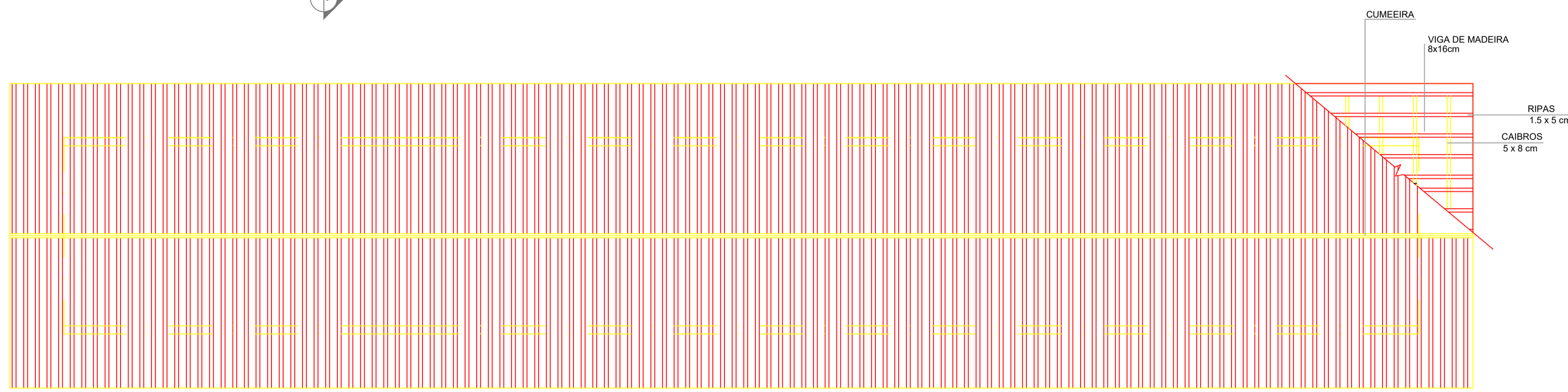
PREFEITURA MUNICIPAL DE CAMPOS DE JÚLIO
DEPARTAMENTO DE ENGENHARIA
Avenida Valdir Masutti, nº 1999, Bom Jardim - Campos de Júlio
Fone: 0xx65-3387-2800

Obra: Ampliação e Adequação 15 de Outubro		Área de Obra: 153,90 m²	
Correúdo: Prefeitura Municipal de Campos de Júlio		RESPONSÁVEL TÉCNICO EDUARDO RAMPAELLI TOSETTO CREA: 120503037	
Data: 16/05/2022		Desenho: Eduardo R. Tosetto	
Folha: 1/3		Indicadas	



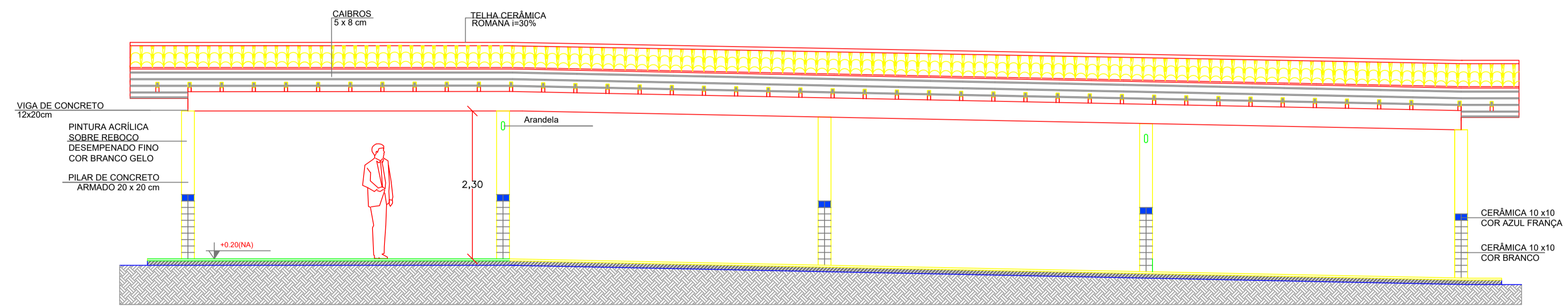
Planta Baixa

Escala: 1:50



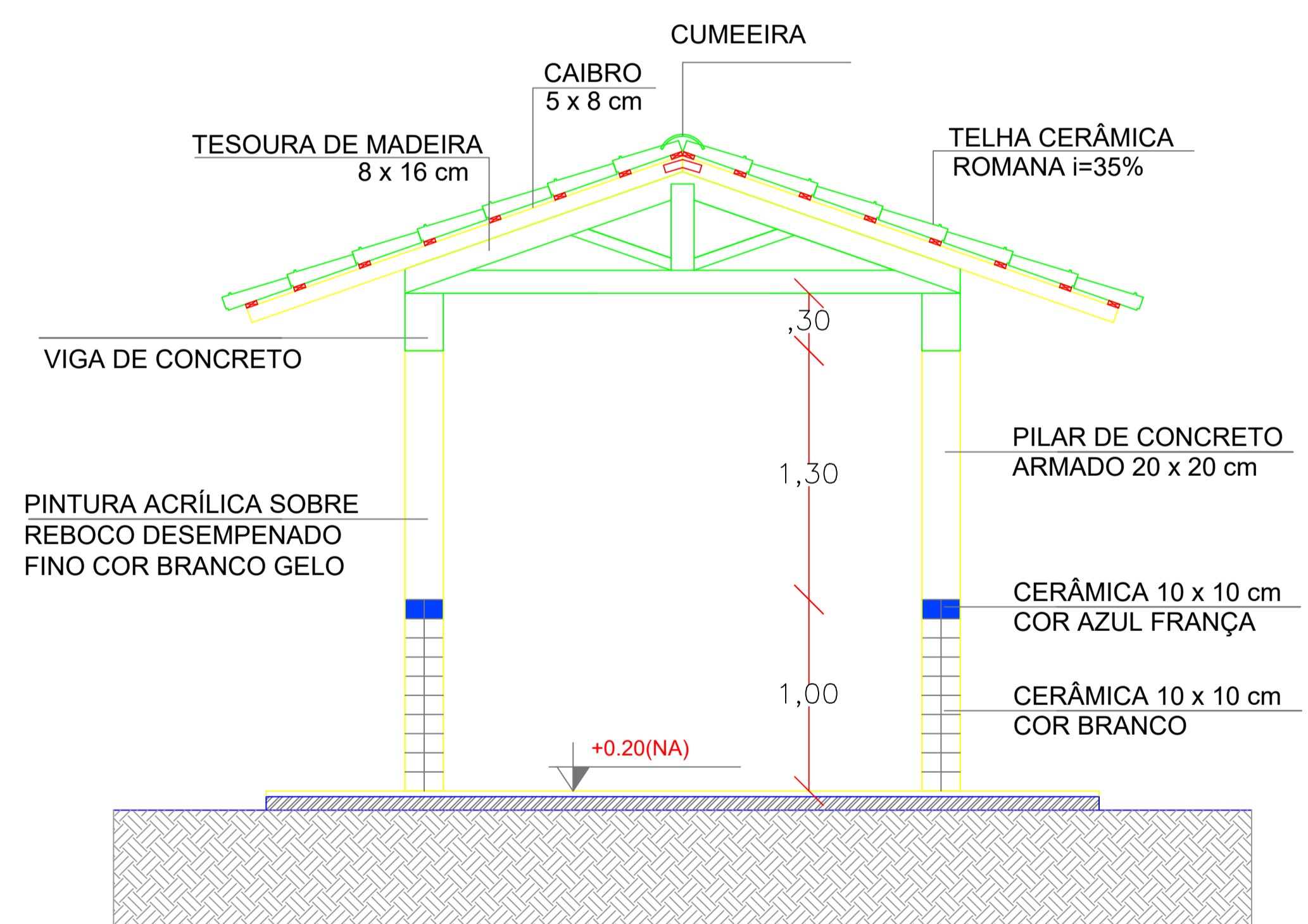
Planta De Cobertura

Escala: 1:50



Corte B-B

Escala: 1:50



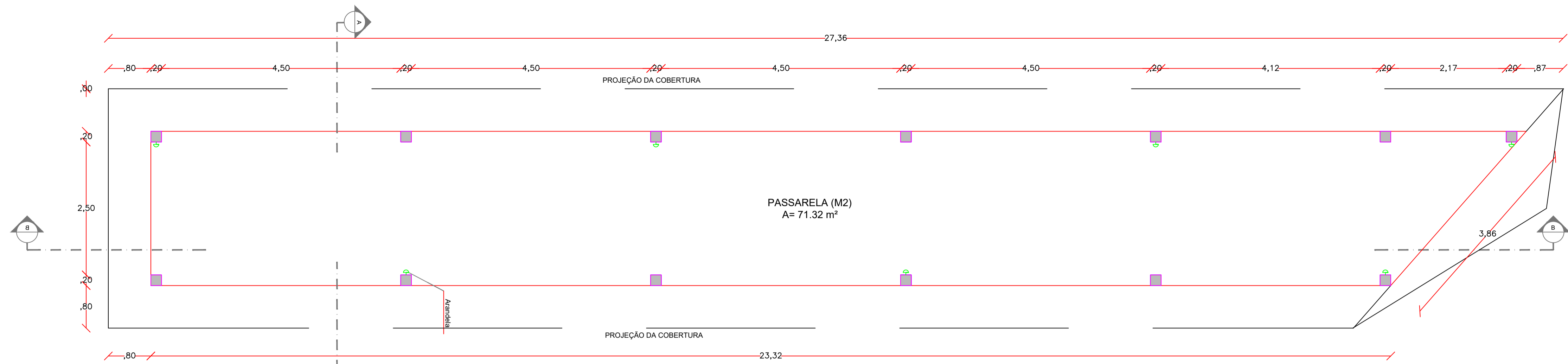
Corte A-A

Escala: 1:50



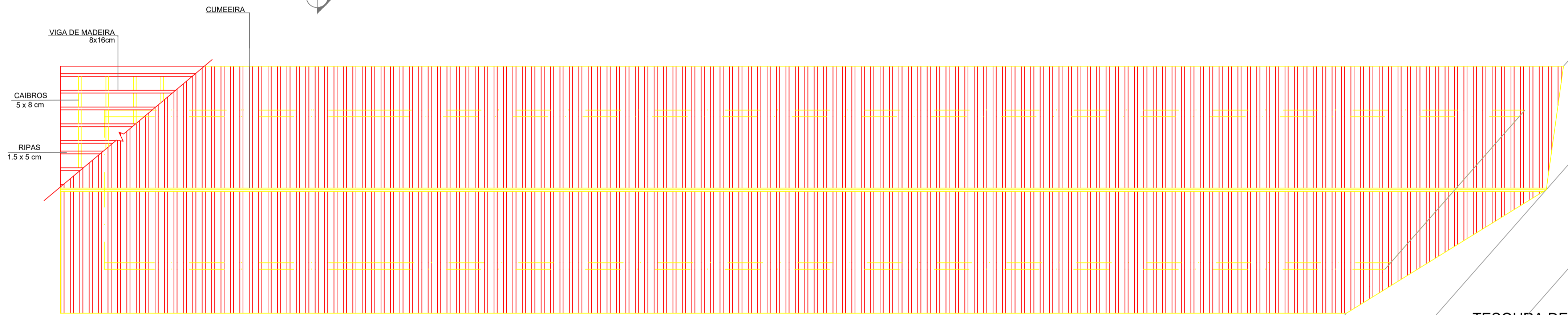
**PREFEITURA MUNICIPAL DE
CAMPOS DE JÚLIO**
DEPARTAMENTO DE ENGENHARIA
Avenida Valdir Masutti, nº 1999, Bom Jardim - Campos de Júlio
Fone:0xx65-3387-2800

Obra: Ampliação e Adequação 15 de Outubro		Área de Obra: 97,20 m²	
Prefeitura Municipal de Campos de Júlio		RESPONSÁVEL TÉCNICO CINTIA VIEIRA SOUZA REC-CAU: 13472-7	
Conteúdo: Projeto Arquitetônico Passarela Frontal	Escala: Indicadas		
Data: 16/05/2022	Desenho: Eduardo R. Tosetto	Folha: 2/3	



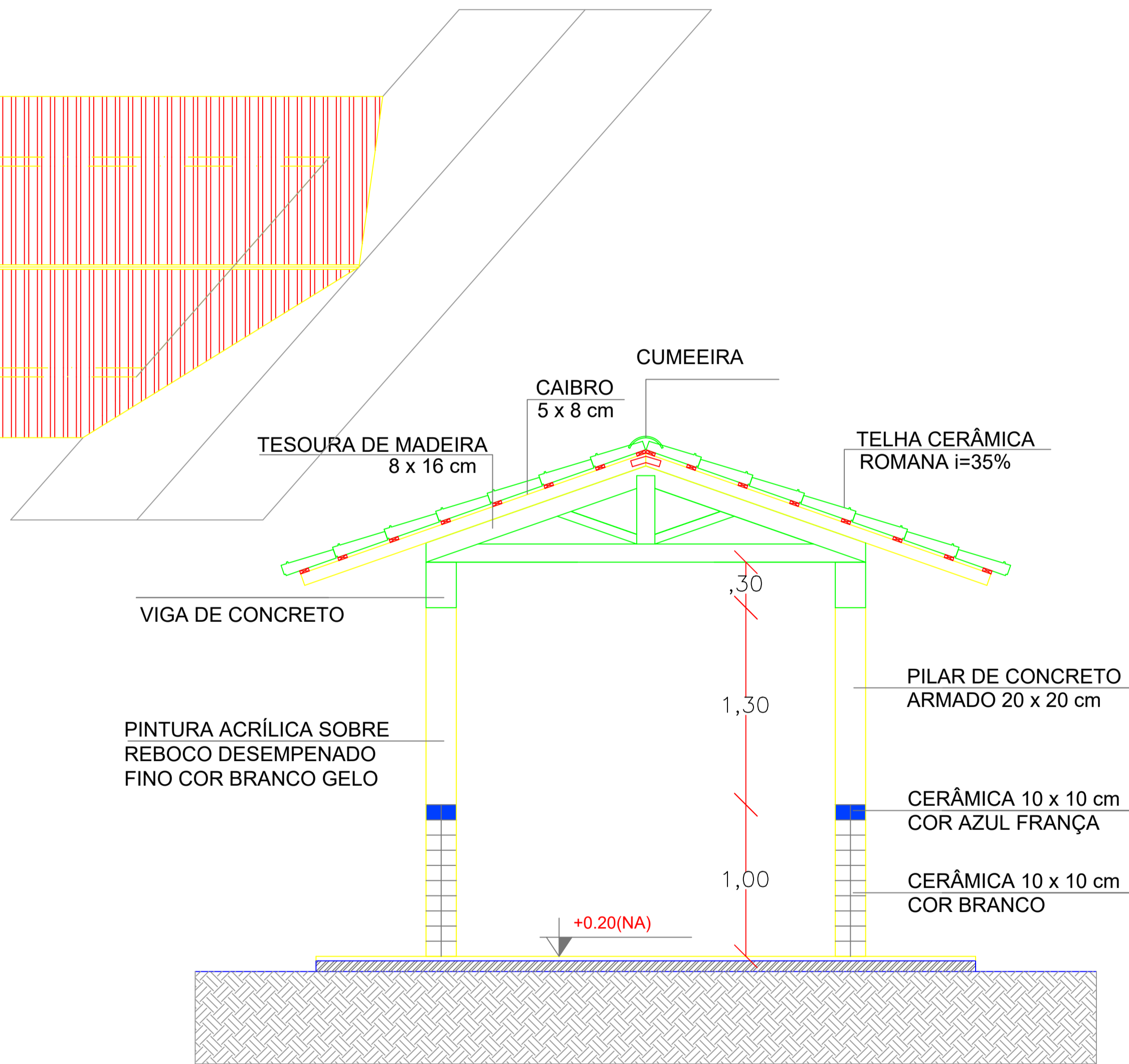
Planta Baixa

Escala: 1:50



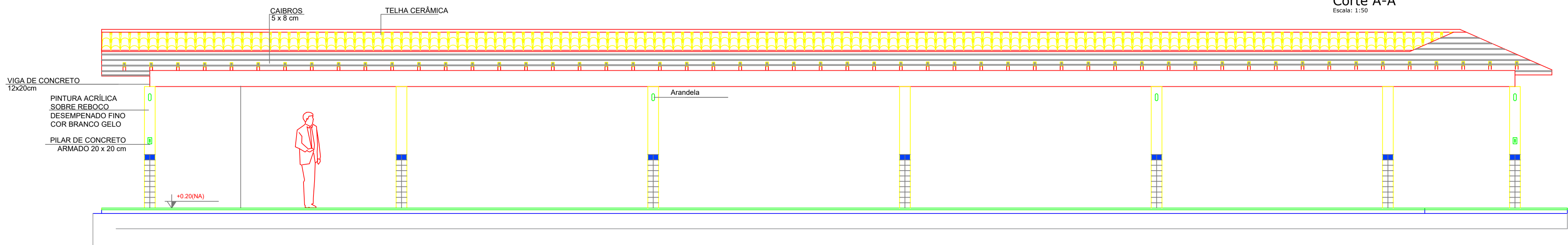
Planta De Cobertura

Escala: 1:50



Corte A-A

Escala: 1:50



Corte B-B

Escala: 1:50



PREFEITURA MUNICIPAL DE CAMPOS DE JÚLIO

DEPARTAMENTO DE ENGENHARIA

Avenida Valdir Masutti, nº 1999, Bom Jardim - Campos de Júlio

Fone: 0xx65-3387-2800

Obra: Ampliação e Adequação 15 de Outubro

Área de Obra: 118,00 m²

Conteúdo: Prefeitura Municipal de Campos de Júlio

Projeto Arquitetônico Passarela Lateral

Responsável Técnico: EDUARDO RAMPAELLI TOSETTO

CREA: 120503037

Data: 16/05/2022

Desenho: Eduardo R. Tosetto

Folha: 3/3

Escalas: Indicadas